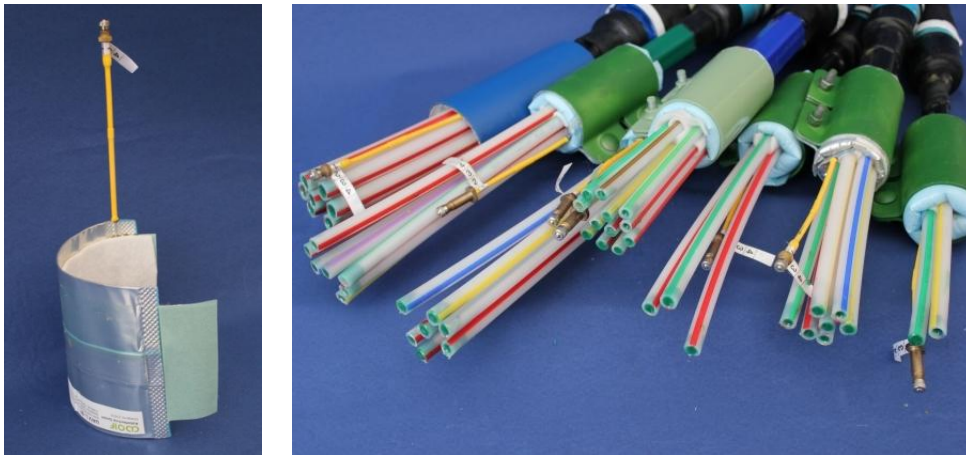


## Teil 2: QAK-GMR und Quellvlies-Abdichtsystem zum nachträglichen Abdichten geschützter Mikrorohre (GMR)

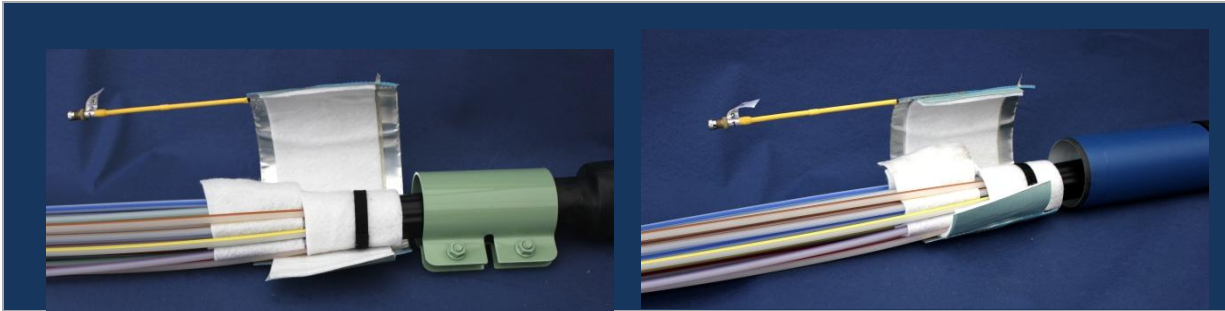
Das universelle Abdichtsystem im Bereich der rauch- und längswasserdichten Abdichtung von geschützten Mikrorohren (GMR) in FTTH-Netzen



### Vorteile der innovativen Abdichttechnologie

- Wenige Bauteile erforderlich - geringe Lagerhaltungskosten !  
Mit einem Bauset oder max 3 Bauteilen können nachträglich auch 1 bis 3 - lagig aufgebaute geschützte Mikrorohre gegen Rauch- und Wasserfortleitung abgedichtet werden.
- Fettfreie, wasserquellende Vliesabdichtung.
- Sofortige Abdichtung gegen schleichende Gase, Rauch und Wassersäule bis 5 m.
- Kein Verkleben, leichte Demontage und Montage bei nachträglichen Mikrorohrabzweigen. Das Abdichtsystem ist wieder verwendbar.
- Enthält keine umweltbelastenden Stoffe.

Schutz von FTTH-Kabelnetzen gegen schleichende Gase, Rauch- und Wasserfortleitung mit den Komponenten 1 bis 3 (Produkte WO 16 Teil 5)

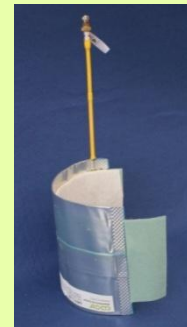


Bauteil Nr. 1

**Art. Nr. 16.2 QAK-GMR/V L 60/ 70**

Wieder verwendbares Abdichtkissen (Ventil)  
 Innenseite mit Quellvlies-Dichtband beschichtet

Abdichtbereich	Typ L 60	max 40 mm/ min 0 mm
	Typ L 70	max 50 mm/ min 0 mm



Bauteil Nr. 2a

**Art. Nr. 22.1 QV-DB 4,2x60/10**

Quellvlies-Dichtband  
 Dicke: 4,2 mm/ Breite 60 mm/ Länge 10 m)

Bauteil Nr. 2b

**Art. Nr. 22.1 QV-DB 2,0x100/10**

Quellvlies-Dichtband  
 (Dicke: 2,0 mm/ Breite 100 mm/ Länge 10 m)

Wieder verwendbare, selbstabdichtende Mikrorohr-  
 Zwischenraum-Abdichtung



Bauteil Nr. 3a

**Art. Nr. 16.5 KM-60/150**

Klemm-Muffe ID 60 mm, die bauseits über das geschützte  
 Mikrorohr/ Abdichtkissen und die abzudichtenden Mikro-  
 rohre gelegt und vor Luftbefüllung des QAK/V L-Abdicht-  
 kissens verschraubt wird.



alternativ

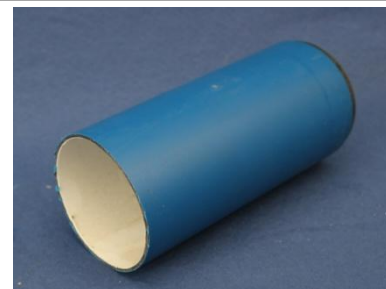
Bauteil Nr. 3b

**Art. Nr. 16.5 RH-63x1,9/150**

Bauteil Nr. 3c

**Art. Nr. 16.5 RH-75x2,3/150**

Beuldruckbeständige Rohrhülse ID 60/ 70 mm,  
 Länge 150 mm, die bauseits mit GMR-Verlegung  
 vormontiert wurde



## Empfohlenes Montagezubehör

### Art. Nr. 33DB-VG8 M8

#### Zwingend erforderlich bei QAK..IV –Typ L 60

Druckrückstopp-Befüller zur Vermeidung von Druckverlust beim Abziehen der Einfülleinrichtung nach Druckbefüllung bei Abdichtkissentypen 25 bis 60. Der Druckrückstopp-Befüller wird bei Befüllung zwischen das Ventil des Abdichtelements und dem Druckschlauch des Füllgerätes befestigt



### Art. Nr. 33 ASI 500 & Zubehör

(Alternativ kann eine gleichwertige Einrichtung verwendet werden)

Kompressor mit 160 PSI / 11,03 bar.  
Mit LED Arbeitsleuchte. Betrieb über Akku oder 12 Volt-Anschluß (Zigaretten-anzünder im Fahrzeug).  
Fülldruck-Voreinstellung (wahlweise in PSI oder bar) und Auto-Abschaltung (im Kompressor-Betrieb) zur Vermeidung von Unter- oder Überfüllung.

Zubehör zur Befüllung von Abdichtkissen:

Art. Nr. 33 VAS-3000 Druckschlauch Länge 3000 mm

Art. Nr. 33 E-MS150 Abdichtelement-Einfülladapter

Austauschbar mit Art. Nr. 33 DB-VG8M8

Art. Nr. 33 ASI500



### Art. Nr. 16.5 PE-Rundschnur

oder gleichwertiges Hilfsmittel (Baumarktqualität)

Ø 15 mm / Ø 20 mm / Ø 30 mm /



### Schere

handelsübliche Qualität



## Lieferprogramm Abdichtelement Typ QAK-GMR/V L ...

Artikel Nr.	Rohr-/ Klemmuffe- Innen-Ø [mm]	Abdichtbereich Belegung	
		Ø optimal [mm]	Ø minimal [mm]
16.2 QAK-GMR/V L 60	60	40	0
16.2 QAK-GMR/V L 70	70	50	0

## Lieferprogramm Montage-Set

Artikel Nr.	Anwendungsbereich		Set - Inhalt				QAK/V L- 60
	GMR max. Ø [mm]	GMR-Aufbau Stück x Ø [mm]	Klemm- Muffe KM- 60/150	Rohrhülse RH- 63 x 1,9	Quellvlies Länge [m]		
					QV-2.0 x 100	QV 4.2 x 60/...	
16.2 QAK-GMR/V L KM 60 Set	25	2/ Ø 12	1		---	../ 1 m	1
	25	3 / Ø 12	1	---	---	../ 1 m	1
	37	1+6 / Ø 12	1	---	---	../ 1 m	1
	37	4+10/ Ø 12	1			../ 1 m	1
	41	3+9 / Ø 12	1			../ 1 m	1
Alternativ 16.2 QAK-GMR/V L RH 63 x 1,9 Set	25	2/ Ø 12		1		../ 1 m	1
	25	3 / Ø 12		1		../ 1 m	1
	37	1+6 / Ø 12		1		../ 1 m	1
	37	4+10/ Ø 12		1		../ 1 m	1
	41	3+9 / Ø 12		1		../ 1 m	1
				Rohrhülse RH- 75 x 2.3	QV-2.0 x 100		QAK VL- 70
16.2 QAK-GMR/V RH 75x2,3 Set	44	1/ Ø 12 + 8+14/ Ø 7	---	1	2,0	---	1
	44	1/ Ø 14 + 9 + 14/ Ø 7	---	1	2,0	---	1
	44	2 + 8 + 14/ Ø 7	---	1	2,0	---	1
	49	1 + 6/ Ø 16	---	1	2,0	---	1

### Hersteller

Vertrieb national

### **WOLF** Kabeltechnik GmbH

Zazenhäuser Str. 52, 70437 Stuttgart, Germany

Tel. ++49 (0) 711 87 39 41 / Fax ++49 (0) 711 87 12 30  
Email: [service@wolfkabeltechnik.de](mailto:service@wolfkabeltechnik.de), [www.wolfkabeltechnik.de](http://www.wolfkabeltechnik.de)

### International

Phone: +49 (0)7071 9597-94 Email: [sales@wolfkabeltechnik.de](mailto:sales@wolfkabeltechnik.de)

### Ihr Vertriebspartner

Vor Ort:

### Dipl.Ing.techn.Heinz Zoebel

Ein- und AusfuhrhandelsgesmbH

Inkustraße 1-7, Obj. 14 / Top1-3

A - 3400 Klosterneuburg

Web: <http://www.zoebel.co.at>

**ROLLEADOR**



### Anton Salzer

Tel.: +43 2243-20400-22

Fax: +43 2243-20400-93

Mobil:+43 699-11721210

Mail: [asalzer@zoebel.co.at](mailto:asalzer@zoebel.co.at)

**CABLE-TECH**

Alle Angaben, Abbildungen und graphische Darstellungen entsprechen dem aktuellen Stand unserer Kenntnisse und sind nach dem besten Wissen und Gewissen richtig. Sie stellen jedoch keine verbindliche Eigenschaftszusicherung dar. Eine solche Zusicherung erfolgt nur über unsere Erzeugnisnormen. Der Anwender muss in eigener Verantwortung über die Eignung dieses Erzeugnisses für den vorgesehenen Einsatz entscheiden. Unsere Haftung für dieses Erzeugnis richtet sich ausschließlich nach unseren allgemeinen Geschäftsbedingungen. Änderungen unserer Spezifikationen behalten wir uns ohne Vorankündigung vor. Zudem behalten wir uns das Recht vor, ohne Mitteilung an den Käufer Änderungen am Werkstoff oder Verarbeitungen Änderungen vorzunehmen, welche die Einhaltung zutreffender Spezifikationen nicht beeinträchtigen.