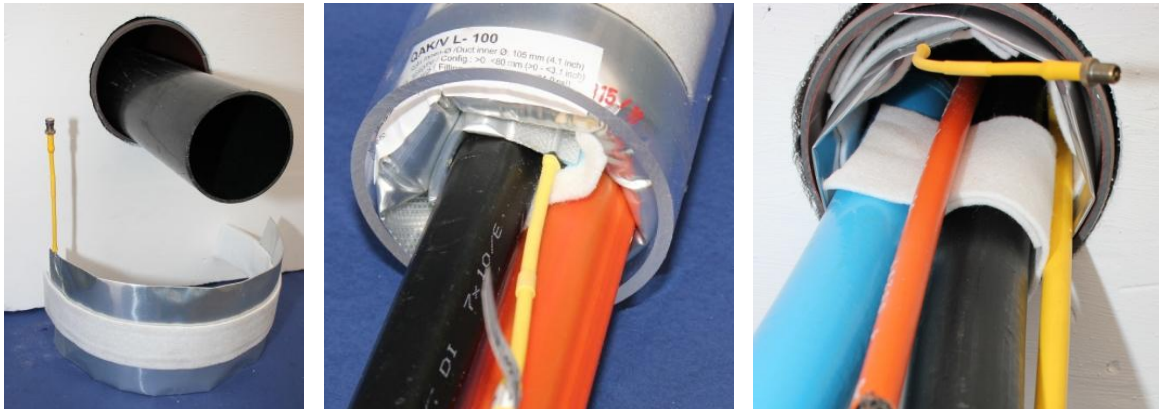


Teil 1: Flexibles und wieder verwendbares Quellvlies-Abdichtsystem QAK/V (Ventil) für erweiterten Temperaturbereich

- Das universelle Abdichtsystem für höhere Anforderungen im Bereich der staub-, rauch-, lärm- und wasserdichten Abdichtung von Gebäudeeinführungen
- Größerer Durchmesserbereich 60 mm bis 500 mm
- Erweiterter Temperaturbereich -30°C bis +45°C (kurzzeitig +70°C)



Allgemeine Produktdaten

- Europ. Patent Fibre Optics CT GmbH
- Aufbau: Verbundfolie mit eingeschweißtem PE- beschichtetem Reifen- Druckluftventil. Standardfarbe: alufarben
- Typ QAK/V ist eine Weiterentwicklung des Abdichtsystems UA/V bzw. ADE/V (mit T-Com-Zulassung) für Anwendungen im Temperaturbereich -30°C bis +45°C (kurzzeitig +70°C am äußeren Kabelmantel).
Sofort einsatzbereit befüllbar mit Luft über handelsübliche Geräte.
- mehrfach wieder verwendbar
 - 4 malige Druckreduzierung z.B. bei Kabelnachbelegung ohne Ausbau des Abdichtsystems
 - 4 maliger Aus- und Wiedereinbau bei Kabelneubelegung
 - wieder aufpumpbar
- Brauchbarkeitsdauer der Abdichtung gegen Staub, Rauch, Lärm und Vibrationen, bis zu 5 m Wassersäule sowie gegen Chemikaliengemische pH2 bis pH12 > 20 Jahre
- Detailinformationen: Gruppe WO16 Teil 0, WO01 Teil 1 bis..., WO02 Teil 1 bis ..

↳ **Unsere Abdichttechnologie:**

Staub, Rauch, Lärm und druckwasserdichtes Abdichten von Beton-, Metall- oder Kunststoff-Kabelkanälen und Gebäudeeinführungen belegt mit Fernmeldekabeln (optisch/ elektrisch), Starkstromkabeln (mit Leiter-Kurzschlußtemperatur +90°C) und/ oder Mediumrohren im Bereich der Energie- und Fernwärmeversorgung, Kälte-, Heizungs-, Wasser- und Elektrotechnik.

Das Abdichtelement wird in den Kabelkanal oder die Gebäudeeinführung etc. eingelegt und über das Druckluftventil mit Luft bis zum vorgegebenen Fülldruck befüllt. Beim Befüllen mit Luft passt sich das Abdichtelement und ggfs. die Dichtbandwickel (Zwickelfüllung) innerhalb weniger Minuten an die abzudichtenden Leerräume an.

Unsere Abdichttechnologie ermöglicht eine schnelle und einfache Kabelnachbelegung bei:

- Gebäudedurchführungen
Luft ablassen, Kabel oder Rohr durch die Einführung schieben und den Durchführungsbereich mit Quellvliesband nach Montage-Kurzanweisung (WO05 Teil 5) abdichten. Abdichtkissen wieder mit Luft befüllen.
- Kabelkanalrohre
Luft ablassen, Abdichtkissen ausbauen und zur Wiederverwendung aufbewahren und vollständig trocknen lassen. Kabel nachbelegen. Neues Abdichtkissen einlegen und wie vorgenannt abdichten.

↳ **Vorteile unserer Abdichttechnologie im Vergleich zur Lochscheiben-, Schrumpfschlauch- und Gummischeibentechnik**

1. Preiswerte und wirtschaftliche Alternative zum Stand der Technik
2. anwendbar unabhängig von der Anzahl der bereits verlegten Kabel und deren Außendurchmesser. Dadurch reduzierte Lagerhaltungskosten- ein Abdichtelement-Typ kann für einen großen Abdichtbereich eingesetzt werden
3. einfaches Handling und schnelle Montage
bei mehrfach belegten Rohren oder Gebäudeeinführungen wird je Anwendungsfall nur ein zusätzliches Bauteil benötigt (Quellvliesband Info WO16 Teil 5)
Bei einfach belegten Rohren etc. weniger als 4 min Zeitaufwand. Bei mehrfach belegten Rohren ca. 30 Sek. Mehraufwand je Kabel
4. keine Einbeulung von Rohren, keine Änderung der Übertragungstechnischen Eigenschaften von optischen oder druckluftüberwachten Fernmeldekabeln.

*** Einfach und schnell !
Identische Montage des QAKV-Abdichtsystems wie bei Typ ADE /V & UAV**



Abdichtkissen um das Kabel/ Rohr legen.
(Optimale Position Ventil unterhalb vom Kabel).

In den Kabelkanal schieben und über das
PKW-Ventil aufblasen.

Nach Druckbefüllung die Ventilverlängerung
am Kabel entlang legen.

Mehrfach belegte Kabelkanäle:

jedes einzelne Kabel mit Dichtband
umwickeln,

ggfs. Zwickelfüller aus
Dichtband formen und
in den Zwischenraum schieben.

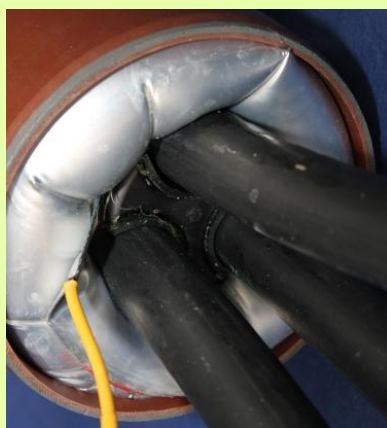


Einsatzgebiete

Geschützte Mikrorohre
FTTH-Netz



Mittelspannungskabel
Umspannwerke, Photovoltaik,
Windenergie



Lieferprogramm Typ QAK/V L ...

Artikel Nr. Part No.	Rohr		
	Innen- Ø [mm]	Abdichtbereich Belegung	
		Ø optimal [mm]	Ø minimal [mm]
16.1 QAK/V L-60	60	35	0
	55	32	0
	50	20	0
16.1 QAK/V L-80	80	45	0
	75	40	0
	70	30	0
16.1 QAK/V L-100	105	70	0
	100	60	0
	90	50	0
16.1 QAK/V L-115	115	80	0
	100	60	0
	90	50	0
16.1 QAK/V L-125	125	90	20
	115	73	10
	105	60	0
16.1 QAK/V L-150	150	110	40
	140	95	30
	130	85	20
16.1 QAK/V L-175	175	130	70
	165	115	60
	155	105	50
	145	95	40
16.1 QAK/V L-200	200	155	90
	190	140	80
	180	130	70
16.1 QAK/V L-225	225	175	120
	215	160	110
	205	150	100
16.1 QAK/V L-250	250	190	140
	240	180	130
	230	170	120

Artikel Nr. Part No.	Rohr		
	Innen- Ø [mm]	Abdichtbereich Belegung	
		Ø optimal [mm]	Ø minimal [mm]
16.1 QAK/V L- 275	275	230	170
	265	215	160
	255	205	150
16.1 QAK/V L- 300	300	250	190
	290	240	180
	280	225	170
	270	215	160
16.1 QAK/V L- 325	325	270	220
	315	260	210
	305	250	200
16.1 QAK/V L- 350	350	295	245
	340	280	235
	330	270	225
	320	260	215
16.1 QAK/V L-375	375	315	270
	365	300	260
	355	290	250
	345	280	240
16.1 QAK/V L-400	400	340	290
	390	325	280
	380	315	270
16.1 QAK/V L-425	425	360	320
	415	350	310
	405	335	300
	394	325	290
16.1 QAK/V L- 450	450	380	340
	440	370	330
	430	360	320
	420	350	310
16.1 QAK/V L- 475	475	400	370
	465	390	360
	455	380	350
	445	370	340
16.1 QAK/V L- 500	500	430	390
	490	410	380
	480	400	370
	470	390	360

- (1) Maße für glatte Innenflächen Kabelschutzrohr/ Mauer-
durchführungen bei modifizierter Innenfläche reduziert
sich die max. zulässige Summe der Kabel-Ø um ca. 4 mm
Bei Abdichtungen mit mehr als 2 Kabeln wird das Zubehör
Quelldichtband Art. Nr. WO22 benötigt.
Materialverbrauch etwa 12x Kabel Ø

Hersteller

Vertrieb national

WOIF Kabeltechnik GmbH

Zazenhäuser Str. 52, 70437 Stuttgart, Germany

Tel. ++49 (0) 711 87 39 41

Fax ++49 (0) 711 87 12 30

Email: service@wolfkabeltechnik.de,

www.wolfkabeltechnik.de

International

Phone: +49 (0)7071 9597-94

Email: sales@wolfkabeltechnik.de

Ihr Vertriebspartner

Vor Ort:

Dipl.Ing.techn.Heinz Zoebel

Ein- und AusführhandelsgesmbH

Inkustraße 1-7, Obj. 14 / Top1-3

A - 3400 Klosterneuburg

Web: <http://www.zoebel.co.at>

ROLLEADOR



Anton Salzer

Tel.: +43 2243-20400-22

Fax: +43 2243-20400-93

Mobil:+43 699-11721210

Mail: asalzer@zoebel.co.at

CABLE-TECH

Alle Angaben, Abbildungen und graphische Darstellungen entsprechen dem aktuellen Stand unserer Kenntnisse und sind nach dem besten Wissen und Gewissen richtig. Sie stellen jedoch keine unverbindliche Eigenschaftszusicherung dar. Eine solche Zusicherung erfolgt nur über unsere Erzeugnisnormen. Der Anwender muss in eigener Verantwortung über die Eignung dieses Erzeugnisses für den vorgesehenen Einsatz entscheiden. Unsere Haftung für dieses Erzeugnis richtet sich ausschließlich nach unseren allgemeinen Geschäftsbedingungen. Änderungen unserer Spezifikationen behalten wir uns ohne Vorankündigung vor. Zudem behalten wir uns das Recht vor, ohne Mitteilung an den Käufer Änderungen am Werkstoff oder Verarbeitungen Änderungen vorzunehmen, welche die Einhaltung zutreffender Spezifikationen nicht beeinträchtigen.