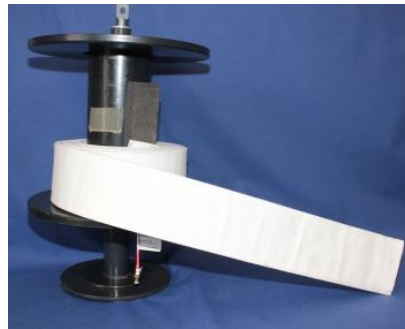
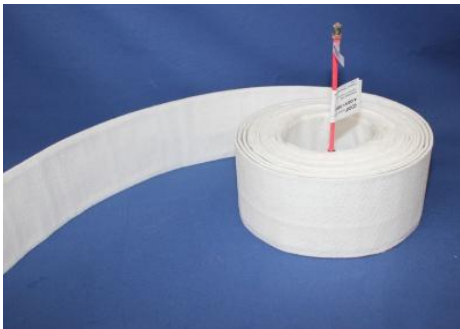


Teil 1:

**QADK/V-Abdichtkissen, quellvliesbeschichtet
für längs- und/oder kreisförmige Dehnfugen**



Allgemeine Produktdaten

- Optimale und dauerhafte Anpassung der Abdichtung an die Fugenbewegung.
- schnelle, nachträgliche Abdichtung bei Sanierungsarbeiten.
Montagezeit ~ 10 Minuten pro m.
- einfache Montage mit nur zwei Komponenten (Kissen und Quellvlies). Montage weitgehend unabhängig von den klimatischen Umgebungsbedingungen (auch bei Nässe oder Feuchte) durchführbar.
- Dichtigkeit unmittelbar nach Wasserkontakt
- Geringes Gewicht durch Beschichtung des Abdichtelements mit selbstabdichtendem Quellvlies Produktgruppe WO 22.1. Z.Bsp. Typ QADK/V L 5000 (Länge 5 m): ca. 1,2 kg
- Lieferbar in Längen von einem Vielfachen von 1 m (bis 10 m Länge)
- keine Injektionsbohrungen entlang der Fuge notwendig.
Keine Schädigung von Bauwerken durch Bohrungen.
- Sauberer Arbeitsbereich; keine Verschmutzung durch Injektionsmaterialien und Klebern.
- keine dauerhafte Verklebung mit der Umgebung.
Nach Ablassen der Luft leicht demontierbar und nach Trocknen der Quellvliesbeschichtung wieder verwendbar.



Injektionsbohrung
Abstand < 50 cm

Abdichten von Bewegungsfugen mittels druckgefüllter Abdichtkissen

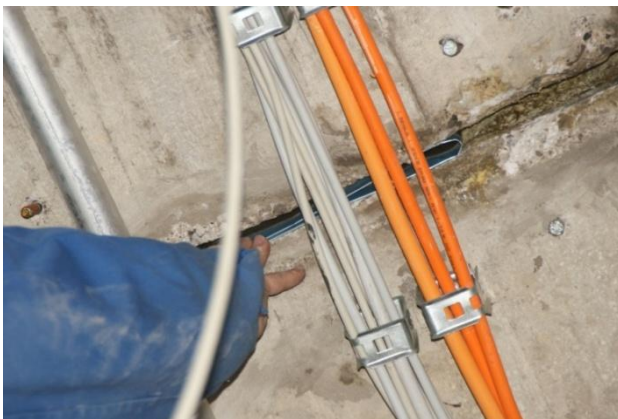
Druckgefüllte Abdichtkissen werden im Bereich der Telekommunikation (z.B. Deutsche Telekom AG), Autobahnen, Wasserschiffahrtswegen, Windenergie, Biogas-, Photovoltaikanlagen etc. bereits seit vielen Jahren erfolgreich eingesetzt. Wolf Kabeltechnik GmbH ist im Telekommunikationsbereich seit 2007 Hersteller und Lieferant wieder verwendbarer Kabel-/Rohrabdichtungen für Rohr-Ø bis 150 mm mit Längen bis zu 1700 mm zum Abdichten von Kabelkanälen und Gebäudeeinführungen.

Abdichten von Bewegungsfugen

Durch Weiterentwicklung der Rohrabdichtungen sind Abdichtkissen für längs- und/oder kreisförmige Dehnfugen entstanden. Wir verfügen über ein umfassendes Lieferprogramm Abdichtkissen

Typen WO 21.1 QADK/V-Abdichtkissen, quellvliesbeschichtet
und WO 21.2 A-UD/V-Abdichtkissen mit Petrolat-Vaseline-Abdichtband

und das erforderliche Zubehör. Die Abdichtkissen werden in verschiedenen Breiten und Längen (1/2 m bis 10 m bzw. Sondergrößen) angeboten. Im Falle der Dehnfugenabdichtung richtet sich die Breite nach der maximalen Breite der Bewegungsfugen. Die Abdichtelemente sind sowohl zur Abdichtung von Fugen im Decken- als auch im Bodenbereich geeignet.



Anwendung

Nach dem Einsetzen in die Bewegungsfuge wird das Abdichtelement mit einem handelsüblichen Kompressor über das Autoventil aufgepumpt, bis der spezifizierte Fülldruck von ca. 0.6 bar - 0.8 bar erreicht ist. Wirtschaftlich können so Dehn- und Bewegungsfugen mit einer Breite von 10 mm bis 100 mm in ca. zehn Minuten pro Meter abgedichtet werden.

Die druckluftgefüllten Abdichtkissen erfüllen im Anwendungsbereich Telekommunikation die besonderen Anforderungen der T-Com, France Telecom, British Telecom mit einer Dichtigkeit gegen schleichende Gase und drückendes Wasser mit einer Brauchbarkeitsdauer von mind. 20 Jahren. Eine Verlängerung der Brauchbarkeitsdauer ist durch Nachbefüllung der Kissen über das Druckluftventil bei Sanierungsarbeiten möglich.

Die Abdichtkissen sind gegen Benzin, Diesel, Öl, Flüssigkeiten pH2 bis pH12 beständig.

Neue Quellvliesbeschichtung bei Abdichtkissen

Bei Nachforschungen zur Reduzierung des Flächen- gewichts im Anwendungsbereich Dehn-/ Bewegungs- fugenabdichtung hat sich das Quellvlies als „leichte“ Alternative zum Petrolat-Vaseline-Abdichtband etabliert. Das selbstabdichtende Quellvlies besteht aus mechanisch verfestigtem thermofixiertem Nadelvlies aus PP-Fasern und wasserabsorbierender Superabsorber- Spezialfaser und ist UV-stabilisiert.



Alternativ sind die Abdichtkissen auch mit Petrolat-Vaseline-Abdichtbandbeschichtung lieferbar.

Technische Daten Quellvlies

Geotextilrobustheitsklasse TL Geok EstB 05		3	
Flächengewicht trocken/ gequollen/ trocken EN ISO 9864		450/ 8200/ 435	g/m ²
Dicke EN ISO 10319 nass/ trocken	2 kPa	2,2/ 9,5/ 4,2	mm
	20 kPa	1,5/ 7,0/ 1,9	mm
	200 kPa	0,9/ 33/ 0,92	mm
Wasserdurchlässigkeit	Erstquellung	$< 5,0 \times 10^{-9}$	m/s
	Trocken-Nass-Wechsel	$< 3,0 \times 10^{-9}$	m/s
	Frost-Tau-Wechsel (4 Zyklen)	$< 3,9 \times 10^{-9}$	m/s
Stempeldurchdrückkraft	Trocken/ gequollen/ trocken EN ISO 12236	1,7 / 1,0/ 1,6	mm
Quelldruck		ca. 170	kN/m ²
Eindringversuch	Schaden Ø 5 mm: drucklose kreisrunde Ausbreitung < 1 cm Steigender Wasserdruck 7 m WS: keine Zunahme der Eindringung Schaden Ø 5 mm: 7 m WS: annähernd kreisförmige Ausbreitung < 2,0 cm		
Beständigkeit		Prüfnorm DIN EN	
• gegen Säure, alkalische Flüssigkeit		14030:2003-11	
• Witterungsbeständigkeit		12224: 2000-11	
• Mikrobiologische Beständigkeit		12225:2000-12	
• Oxidationsbeständigkeit 110°C/ 28 Tage		13438:2005-02	
• Hydrolysebeständigkeit 95°C		12447:2002-03	

Technische Produktdaten

Abdichtbereich

Nennfugenbreite [cm]	Abdichtfläche/ -tiefe bei Typ QADK/V L [cm]	Anpresskraft bei 0,5 bis 0,6 bar/ 20°C [N/cm ²]
2 ± 0,5	11	5 - 6
2 ± 0,5	10	
2 ± 0,5	9	
2 ± 0,5	8	

Reduziertes Flächengewicht QADK/V „Quellvlies“ [g / m]

Baureihe	I und L	S
A-UD/V mit Petrolat-Vaseline-Abdichtband	708	3108
QADK/V Neu! Quellvliesabdichtband	250	554
Gewichtseinsparung	64%	82%

Lieferprogramm

Typ L Abdichtkissen Breite 135 mm Bewegungsfugenbreite Montage 20 – 50 mm Abdichtbereich 10 -60 mm	Länge [m]
21.1 QADK/V L 250	0,25
21.1 QADK/V L 500	0,5
21.1 QADK/V L 750	0,75
21.1 QADK/V L 1000	1
21.1 QADK/V L 2000	2
21.1 QADK/V L 3000	3
21.1 QADK/V L 4000	4
21.1 QADK/V L 5000	5
21.1 QADK/V L 6000	6
21.1 QADK/V L 7000	7
21.1 QADK/V L 8000	8
21.1 QADK/V L 9000	9
21.1 QADK/V L 10000	10

Typ S Abdichtkissen Breite 285 mm Bewegungsfugenbreite Montage 20 – 80 mm Abdichtbereich 10 -100 mm	Länge [m]
21.1 QADK/V S 250	0,25
21.1 QADK/V S 500	0,5
21.1 QADK/V S 750	0,75
21.1 QADK/V S 1000	1
21.1 QADK/V S 2000	2
21.1 QADK/V S 3000	3
21.1 QADK/V S 4000	4
21.1 QADK/V S 5000	5
21.1 QADK/V S 6000	6
21.1 QADK/V S 7000	7
21.1 QADK/V S 8000	8
21.1 QADK/V S 9000	9
21.1 QADK/V S 10000	10

Zubehör für Eckbereiche:

Quellvlies

Art. Nr. 22.1 QV-DB 4,2x110/10

Art. Nr. 22.2 QV-DBK 4,2x110/10

Quellvlies-Dichtband, Länge 10 m

Quellvlies-Dichtband, selbstklebend. Länge 10 m

Hersteller

Vertrieb national

WOLF Kabeltechnik GmbH,
Zazenhäuser Str. 52, 70437 Stuttgart, Germany

Tel. ++49 (0) 711 87 39 41
Fax ++49 (0) 711 87 12 30
e-mail: service@wolfkabeltechnik.de
www.wolfkabeltechnik.de

International

Phone: +49 (0)7071 9597-94

Ihr Vertriebspartner

Vor Ort:

Dipl.Ing.techn.Heinz Zoebel

Ein- und AusführhandelsgesmbH

Inkustraße 1-7, Obj. 14 / Top1-3

A - 3400 Klosterneuburg

Web: <http://www.zoebel.co.at>

ROLLEADOR



Anton Salzer

Tel.: +43 2243-20400-22

Fax: +43 2243-20400-93

Mobil: +43 699-11721210

Mail: asalzer@zoebel.co.at

CABLE-TECH

Email: sales@wolfkabeltechnik.de

Alle Angaben, Abbildungen und graphische Darstellungen entsprechen dem aktuellen Stand unserer Kenntnisse und sind nach dem besten Wissen und Gewissen richtig. Sie stellen jedoch keine verbindliche Eigenschaftszusicherung dar. Eine solche Zusicherung erfolgt nur über unsere Erzeugnisnormen. Der Anwender muss in eigener Verantwortung über die Eignung dieses Erzeugnisses für den vorgesehenen Einsatz entscheiden. Unsere Haftung für dieses Erzeugnis richtet sich ausschließlich nach unseren allgemeinen Geschäftsbedingungen. Änderungen unserer Spezifikationen behalten wir uns ohne Vorankündigung vor. Zudem behalten wir uns das Recht vor, ohne Mitteilung an den Käufer Änderungen am Werkstoff oder Verarbeitungen Änderungen vorzunehmen, welche die Einhaltung zutreffender Spezifikationen nicht beeinträchtigen.